

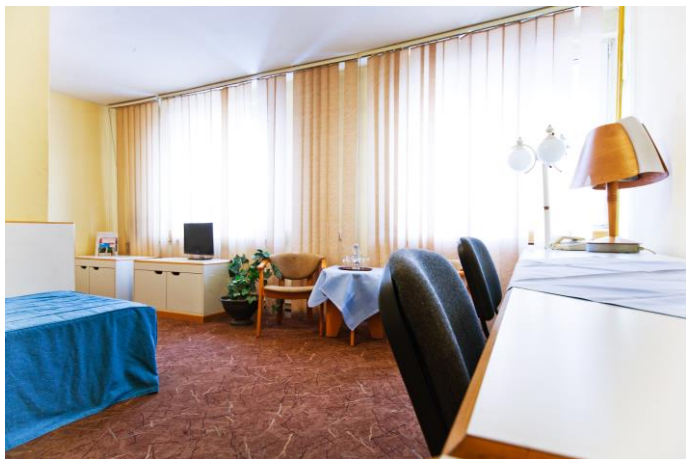
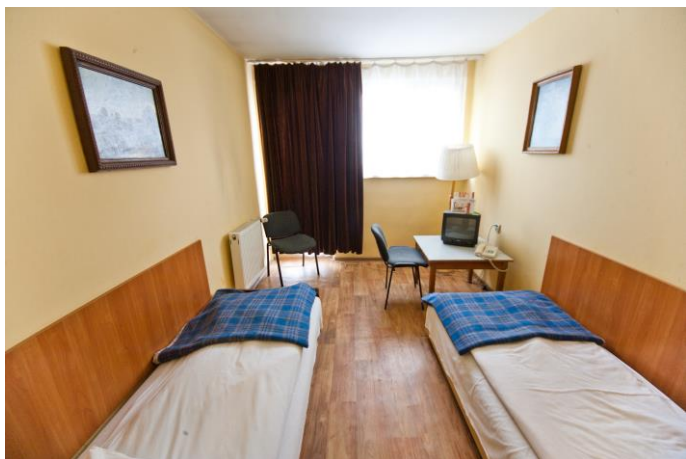
Cenią Państwo komfort i dobre samopoczucie? Drzwi Hostelu Malinowski City zawsze stoją przed Państwem otworem! Proponujemy najlepszą cenowo ofertę na lokalnym rynku.

Hostel Malinowski City w sercu Śląska – w Gliwicach - oferuje **tanie noclegi i usługi hotelowe**, sale konferencyjne, restaurację i wiele innych atrakcji. Oferta skierowana jest do osób szukających połączenia wysokiej jakości obsługi, możliwości wyboru różnych wariantów zakwaterowania, pokoi w wysokim hotelowym standardzie, komfortowych warunków pobytu i ekonomicznej ceny.

Dzięki **dogodnej lokalizacji hostelu w aglomeracji Śląskiej - w dzielnicy Gliwice-Łabędy** - jesteśmy w stanie zapewnić naszym Gościom doskonałe połączenie komunikacyjne zarówno z najatrakcyjniejszymi obiektami turystycznymi Śląska, jak i rozrywkowymi. Nasza lokalizacja umożliwi łatwy dojazd do Bumaru Łabędy, strefy ekonomicznej oraz dróg krajowych i autostrad. Dojazd do Hotelu Malinowski z centrum Gliwic zajmuje niespełna 10 minut!

Dla naszych Gości przygotowaliśmy łącznie 330 miejsc noclegowych w 133 przytulnie urządzonej pokojach. Bogate wyposażenie oraz wygodne łóżka sprawiają, że czas płynie u nas inaczej – wolniej i przyjemniej. Od wielu lat specjalizujemy się w organizowaniu noclegów dla firm, oferując korzystne warianty rozliczeniowe oraz pakiety pobytowe. Nasza oferta obejmuje szereg ciekawych pakietów cenowych uwzględniających pobyty długoterminowe. Na terenie całego hostelu w Gliwicach istnieje możliwość darmowego korzystania z bezprzewodowej sieci WI-FI. Udostępniamy również linię telefoniczną łączącą pokoje. Co więcej, dbamy o zadowolenie Gości Hostelu Malinowski City. Do ich dyspozycji pozostaje darmowy, monitorowany całodobowo parking, z bezpośrednim wejściem na recepcję hotelu.

Nasz przyjazny i pomocny personel udzieli Państwu odpowiedzi na wszelkie pytania dotyczące naszego hostelu, miasta Gliwice i atrakcji na terenie Śląska oraz wysłucha wszelkich uwag i sugestii.



Pokoje ECONOMY - to noclegi w cenie już od 25 PLN za dobę. Pokoje zostały przygotowane z myślą o osobach, dla których najważniejszym kryterium jest niska cena zakwaterowania w hotelu. W skład podstawowego wyposażenia pokoju wchodzi odbiornik TV oraz przedśionek z umywalką. Na każdym piętrze zlokalizowane są ogólnodostępne łazienki.

Pokoje STANDARD - to przyzwoity komfort oraz spokojny sen. Każdy pokój posiada własną łazienkę z prysznicem, suszarką do włosów, przyborami kosmetycznymi oraz ręcznikami. W standardowym wyposażeniu znajduje się lodówka oraz telewizor LCD z cyfrową telewizją naziemną.

Pokoje LUX - zostały zaprojektowane oraz wyposażone z myślą o zapewnieniu Państwu luksusu i dobrego samopoczucia. Oprócz elementów wyposażenia typowych dla pokoju typu STANDARD, LUX posiada 2 odrębne pomieszczenia z przedśionkiem, pokojem gościnnym oraz sypialnią. Nowoczesne 32" telewizory LCD zapewniają dobrą porcję rozrywki na wieczór. Jednak to nie wszystko. Co jeszcze czeka na Państwa? Z myślą o najbardziej wymagających Gościach udoskonaliśmy znaczenie pojęcia luksusu, wzbogacając ofertę o prywatne jacuzzi. Pokój LUX to **standard zakwaterowania w najlepszym hotelu**, w ekonomicznej, przyjaznej dla portfela cenie.

Apartamenty BUSINESS - są naszą wyspecjalizowaną ofertą skierowaną dla firm oraz osób poszukujących noclegów długoterminowych w sercu śląskiej aglomeracji. Każde mieszkanie składa się z aneksu kuchennego w przedśionku wraz z lodówką oraz dwóch części sypialnych z TV dla maksymalnie 4 osób. W zależności od indywidualnych preferencji, mieszkania BUSINESS występują w wariantach łazienek z prysznicem, wanną lub jacuzzi.

